

環境管理及控制



我們明白公眾對環境的關注，因此我們已於施工前完成了噪音、空氣和水質的環境基線報告，以作日後設計和實施緩解措施之用。工程進行期間，我們會在適當的位置設置隔音屏障、洗車池及使用靜音機械等，以減少工程對附近環境的影響。我們的環境小組會每星期巡查地盤，而獨立環境查核人亦會每月突擊巡查各工地，以確保承建商執行各種環境保護措施。同時，我們會保持工地整潔，減少積水，及每週使用防蚊煙，以防蚊患。

最新資訊



老圍爆破工程前期諮詢

我們現正就計劃進行的老圍進水口爆破工程向附近居民進行諮詢。並正進行前期的勘察工作，如有任何疑問或查詢，歡迎致電我們的工程熱線。

老圍渠務改善工程

主要工程包括：建設擋土牆、安裝土力監測儀器、架設工作台及在上角山路繼續進行無坑挖掘工程。



聯絡我們

24小時熱線電話	8100 8680	駐工地監察隊	
電郵	enquiry@dsg.gov.hk	辦公時間電話	2498 5500
網址	http://www.dsd.gov.hk	傳真號碼	2498 7282

荃灣雨水排放隧道 工程合約編號: DC/2007/12 通訊 (2010年12月版 第12期)

這是荃灣雨水排放隧道工程的第十二期季度通訊，本通訊旨在向你介紹荃灣雨水排放隧道工程的概覽及進度。

工程概覽

渠務署在荃灣及葵涌進行荃灣雨水排放隧道工程，其目的是緩解荃灣及葵涌市區在暴雨期間的水浸威脅。工程包括一條全長約5.1公里，內直徑為6.5米的雨水排放隧道；三個分別位於和宜合、老圍及曹公潭的進水口及一個位於油柑頭的排水口。三個進水口所收集的雨水會經雨水排放隧道引流至油柑頭排水口排出藍巴勒海峽。

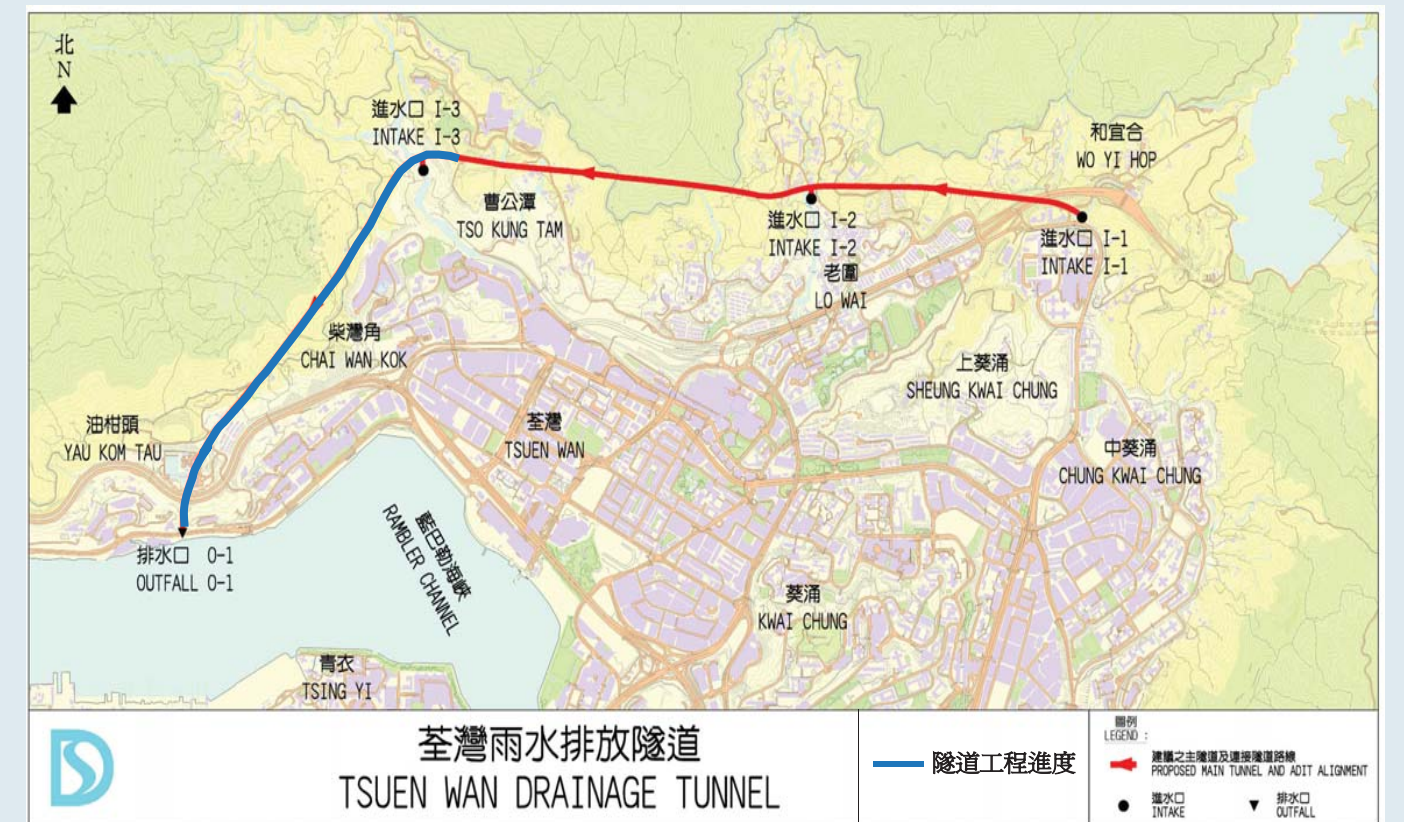
這項工程已於2007年12月28日正式展開，並預計於2012年完成。建築費用約為11億2千3百萬元。

工程進度

以下四個工地現正進行包括斜坡鞏固及綠化工程、隧道挖掘、泥釘工程、建造擋土牆及於工地內建設臨時行車通道、架設工作台、移植樹木及安裝土力監測儀器工程。

荃灣和葵涌區：

- 和宜合進水口
- 曹公潭進水口
- 油柑頭排水口
- 老圍進水口

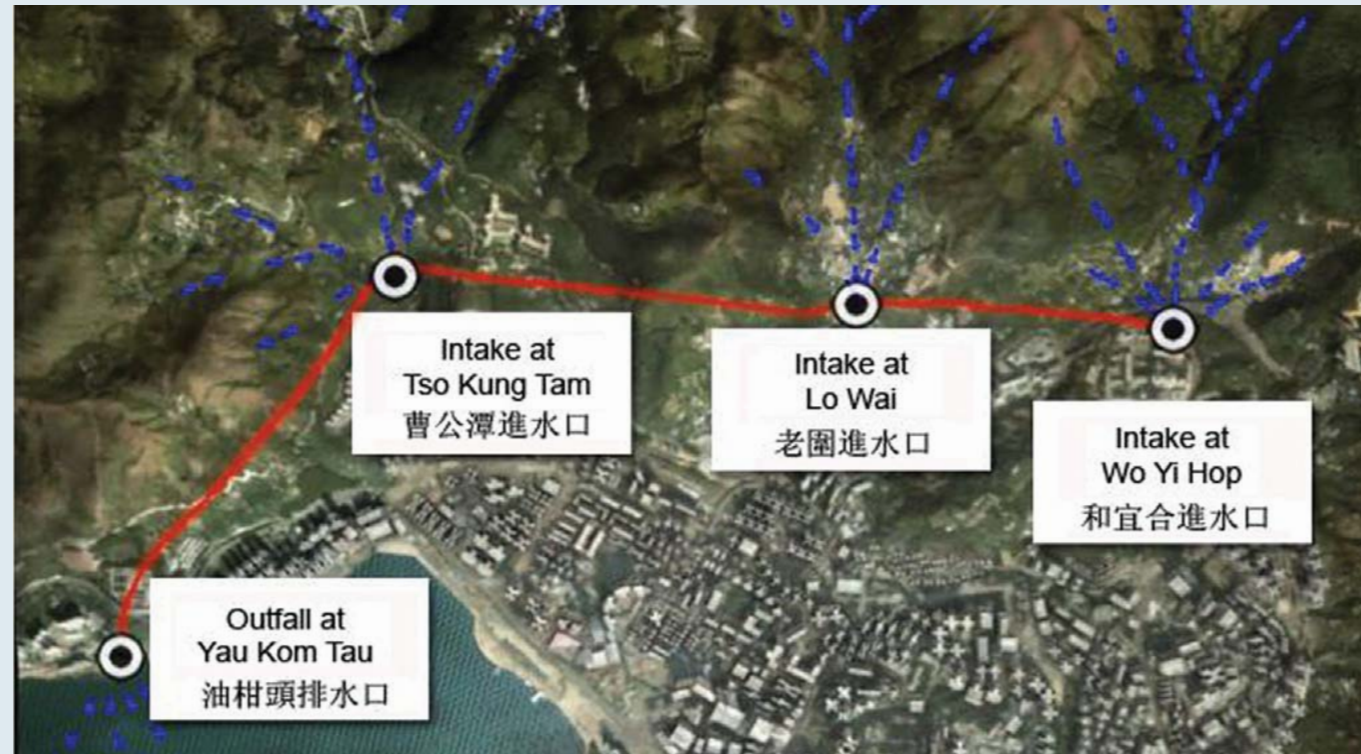


海事工程

荃灣雨水排放隧道啓用後，將截收高地集水區的雨水，通過雨水隧道排放到油柑頭排水口對出的藍巴勒海峽。我們正於該位置建造緩速池，以減慢雨水流進藍巴勒海峽的速度，及減少暗湧的形成。

我們明白縮短工程時間可以減少對附近居民的影響。為加快工程進度，整個緩速池將由特別設計的混凝土預製件砌成，每塊約二十噸重，共二百八十五塊。這些預製件由躉船安裝在適當的位置上，預計安裝工序於本年十二月完成。這相對於傳統的現場澆築方法為快。

如對上述工程有任何查詢，歡迎隨時致電我們的工程熱線。



截收的徑流將經油柑頭排水口排放到藍巴勒海峽



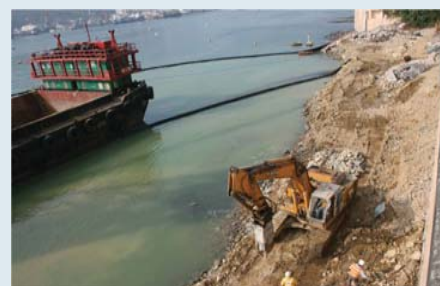
油柑頭排水口模型



青山公路地下建造箱形涵洞



工地鳥瞰圖



改善海堤工序進行中

未來一季工程預告



油柑頭排水口

主要工程包括：
挖掘螺旋式維修通道及箱形涵洞、青山公路的臨時交通措施、隧道鑽挖及清理及海事工程。



曹公潭進水口

主要工程包括：
進行挖掘、建造擋土牆及樓梯式排水渠及安裝土力監測儀器。



老圍進水口

主要工程包括：
安裝土力監測儀器、建造旋渦式引水道、維修人員通道、矩形引水渠及擋土牆。



和宜合進水口

主要工程包括：
進行改善城門道及和宜合道明渠、建造螺旋式維修通道及樓梯式排水渠。